

appli -tech

Für die Kreativen am Bau

Symposium im
Rahmen der appli-
tech, Fachmesse
für das Maler-
und Gipsergewerbe,
für Trockenbau
und Dämmung

Architektursymposium

Innovative Fassaden und Gebäudehüllen

Wir laden Sie herzlich ein. Anmeldung erforderlich.



**Für die
Kreativen
am Bau**

Vom 1. bis 3. Februar 2012 treffen sich die Kreativen am Bau zum fünften Mal an der appli-tech bei der Messe Luzern. 150 Aussteller und ein interessantes Rahmenprogramm sorgen dafür, dass die Messe von der Branche gerne als Ideengeber und Informationsquelle genutzt wird. Unter dem Patronat des Schweizerischen Maler- und Gipserunternehmer-Verbandes SMGV und in Zusammenarbeit mit den wichtigsten Branchenverbänden hat sich die appli-tech zu einer wertvollen Plattform für Lieferanten, Händler und Fachpersonen entwickelt.

www.appli-tech.ch

Veranstalterin

MESSE LUZERN

Innovative Fassaden und Gebäudehüllen

Mittwoch, 1. Februar 2012
14.00 bis 18.00 Uhr
Messe Luzern, Foyer Halle 2, 1.0G

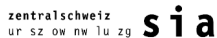
Die Teilnahme am Architektursymposium ist kostenlos.

Fassaden und Gebäudehüllen zu gestalten bedeutet, die Erscheinung eines Baus zu bestimmen: In der Fassade zeigt ein Gebäude sein Gesicht. Oder vielleicht doch eher seine Maske? Namhafte Referenten berichten von ihren Erfahrungen zu diesem zentralen Thema der Architektur. Spezifische Aufgaben und Situationen spornen immer wieder zu innovativen Lösungen an. Bisweilen wird dabei auf überliefertes Wissen zurückgegriffen, um es neu zu interpretieren, und oft gehen altes Können und neuste Technologien Hand in Hand. Die neuen, im Zeichen der Nachhaltigkeit an die Gebäudehülle gestellten Anforderungen gilt es dabei genauso zu erfüllen wie die alten Postulate nach einer verständlichen, interessanten und würdigen Architektur.

Veranstaltungspartner



BSA | Bund Schweizer Architekten Ortsgruppe Zentralschweiz



Programm

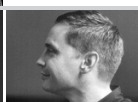
14.00 **Eröffnung/Begrüssung**



Martin Tschanz
Architekt
Dozent ZHAW Winterthur

«Vom Sand zum Putzmörtel»

Professur für Architektur und Konstruktion
Annette Spiro, ETH Zürich



Pinar Gönül, Architektin TUBS/MAS ETH
Hartmut Göhler Cuperus, Dipl. Ing. Architekt SIA
Assistenten ETH Zürich

«Transformation – Von der Industriefassade zur repräsentativen Fassade einer Universität»



Philipp Fischer
Architekt BSA
Enzmann Fischer, Zürich

Kaffeepause

«Eine Leichtbaufassade mit Zukunft»



Peter Raab
Architekt DI.
Baumschlager Eberle, Wien

«Stadt oder Agglomeration?»



Alexander Fickert
Architekt BSA
Knapkiewicz & Fickert, Zürich

«Textile Fassaden»

Forschungsprojekt Hochschule Luzern –
Technik & Architektur



Prof. Dr. Andrea Weber Marin, Vizedirektorin HSLU, Leitung Weiterbildung
Prof. Dieter Geissbühler, Verantwortlicher Fokus Material – Master
in Architektur HSLU

17.30 Apéro

Anmeldung

Aus organisatorischen Gründen ist eine Anmeldung für das Architektursymposium zwingend erforderlich.

Die Anmeldungen werden nach ihrem Eingang berücksichtigt.

Die Platzzahl ist beschränkt.

Die Vorträge sind in deutscher Sprache.

Sie erhalten eine Anmeldebestätigung mit einem Messeintritt.

Mehr Informationen und Onlineanmeldung auf www.appli-tech.ch

Ich melde mich für das Architektursymposium an.

Firma

Funktion

Name

Vorname

Strasse

PLZ

Ort

E-Mail

Datum

Unterschrift